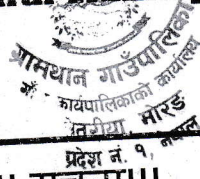




पत्र संख्या : २०६८/०६९
Ref.No : २०७८/०७९
चलानी नं. :

ग्रामथान गाउँपालिका

Gramthan Rural Municipality
गाउँ कार्यपालिकाको कार्यालय
Office Of Rural Municipal Executive



तेतरिया, मोरङ
Tetariya, Morang
प्रदेश नं. १, नेपाल
Province no.1, Nepal

सूचना। सूचना। सूचना।।।

२०७८।१०।२८

विषय: बेरोजगार व्यक्ति सूचिकरणका लागि निवेदन दिने सम्बन्धमा

रोजगारीको हक सम्बन्धी ऐन, २०७५ को दफा ११, रोजगारीको हक सम्बन्धी नियमावली, २०७५ को नियम ७ र प्रधानमन्त्री रोजगार कार्यक्रम सञ्चालन निर्देशिका, २०७५ को दफा १८ बमोजिम आगामी आर्थिक वर्ष २०७९।८० मा यस गाउँपालिका मातहत रहेको सेवा केन्द्रको समन्वयमा प्रदान गरिने १०० दिन बराबरको न्यूनतम रोजगारीमा संलग्न भई सार्वजनिक विकास निर्माणका काममा योगदान गर्न ईच्छुक (१८-५९ वर्ष) बेरोजगार व्यक्तिहरुले २०७८ फागुन ०१ गतेदेखि २०७८ फागुन ३० गते भित्र आफूले स्थायी बसोबास गरेको स्थानीय तहको सम्बन्धित वडा कार्यालयमा बेरोजगार व्यक्तिको सूचीमा सूचीकृत हुन निवेदन दिनु हुन यो सूचना प्रकाशित गरिएको छ। निवेदनको ढाँचा प्रधानमन्त्री रोजगार कार्यक्रम सञ्चालन निर्देशिकाको, २०७५ को अनुसूची-१ बमोजिम हुनु पर्नेछ। निवेदनको ढाँचा र यस सम्बन्धी विस्तृत जानकारी यस गाउँपालिकाको प्रत्येक वडाका साथै यस गाउँपालिकाको वेबसाईट www.gramthanmun.gov.np बाट प्राप्त गर्न सकिनेछ। थप विस्तृत जानकारी लागी गाउँपालिकाको वेबसाईट, फेसबुक, मोबाईल एपका साथै गाउँपालिकाको रोजगार केन्द्रमा सम्पर्क गर्नु होला।

आबेदकले निवेदनसाथ पेश गर्नु पर्ने कागजातहरु

१. पूर्ण रुपमा भरेको बेरोजगार आवेदन फारम थान - १।
२. निवेदकको नागरिकता प्रतिलिपि थान-१।
३. निवेदकको पासपोर्ट साईजको फोटो थान-२।
४. निवेदकको परिवारका सदस्यहरुको नागरिकताको प्रतिलिपि थान-१। (बालबालिकाको हकमा उमेर खुल्ने कागजातको प्रतिलिपि)
५. निवेदक बैदेशिक रोजगारीबाट फर्किएको वा श्रम स्वीकृती लिई वैदेशिक रोजगारीमा जान नपाएको व्यक्ति हो भने पासपोर्ट नं. र देश उल्लेख भएको प्रतिलिपि थान-१।
६. निवेदकले आवेदनमा उल्लेखित सबै विवरण रीतपूर्वक पूर्ण रुपमा भरेर मात्र वडा कार्यालयमा निवेदन दर्ता गराउनु पर्ने छ।
७. रीत नपुगेका, पूर्ण विवरण नभरेका र तोकिए बमोजिम कागजातहरु समावेश नगरिएका निवेदनहरु स्वतः रद्द हुनेछन्।

विस्तृत जानकारीका लागि
सम्पर्क

९८४९१०६५६४
रोजगार संयोजक
९८९९०९२३६६

गणेश बहादुर कार्की
प्रमुख प्रशासकिय अधिकृत

वोधार्थ: सूचना प्रविधि शाखा, वेबसाईटमा उपलोड गर्नु हुन।



ग्रामथान गाउँपालिका

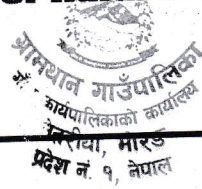
Gramthan Rural Municipality

गाउँ कार्यपालिकाको कार्यालय
Office Of Rural Municipal Executive

पत्र संख्या : २०७८/०७९

Ref.No : 2078/079

चलानी नं. : २४९४



तेतरिया, मोरङ्ग
Tetariya, Morang
प्रदेश नं. १, नेपाल
Province no.1, Nepal

मिति: २०७८/१०/२८

श्रीन.
वडा समितिको कार्यालय,
.....मोरङ।

विषय: बेरोजगार व्यक्तिको सूचना सम्बन्धमा।

रोजगारीको हक सम्बन्धी ऐन, २०७५ को दफा ११, रोजगारीको हक सम्बन्धी नियमावली, २०७५ को नियम ७ र प्रधानमन्त्री रोजगार कार्यक्रम सञ्चालन निर्देशिका, २०७५ को दफा १८ बमोजिम आगामी आर्थिक वर्ष २०७९।८० मा यस गाउँपालिका मातहत रहेको सेवा केन्द्रको समन्वयमा प्रदान गरिने १०० दिन बराबरको न्यूनतम रोजगारीमा संलग्न भई सार्वजनिक विकास निर्माणका काममा योगदान गर्न ईच्छुक (१८-५९ वर्ष) बेरोजगार व्यक्तिहरूले २०७८ फागुन ०९ गतेदेखि २०७८ फागुन ३० गते भित्र आफूले स्थायी बसोबास गरेको स्थानीय तहको सम्बन्धित वडा कार्यालयमा बेरोजगार व्यक्तिको सूचीमा सूचीकृत हुन निवेदन दिने बारेको सूचना प्रकाशित गरिएको छ। उक्त सूचना त्यस कार्यालयको सूचना पाटी तथा टोल टोलमा टाँस गरि दिनु हुन अनुरोध छ। साथै सूचना थान-१, निवेदनको ढाँचा बण्डल-१ यसै पत्रसाथ पठाइएको छ।

.....
गणेश बहादुर कार्की
प्रमुख प्रशासकिय अधिकृत

अनुसूची-१

प्रधामन्त्री रोजगार कार्यक्रम सञ्चालन निर्देशिका, २०७५ को दफा १८ को उपदफा (१) सँग सम्बन्धित

बैरोजगार दर्ताका लागि दिने निवेदन

(मिति २०७७/०३/३० गते मा. मन्त्रीस्तरको निर्णयानुसार संसोधित)

श्री वडा कार्यालय,

मिति :

वडा नं , गापा / न.पा, जिल्ला

रोजगारीको हक सम्बन्धि ऐन, २०७५ ले गरेको व्यवस्था बमोजिम मैले न्यूनतम रोजगारीको अवसर नपाएको र म तोकिए बमोजिमको आय आर्जन हुने स्वरोजगारमा संलग्न नभएको हुँदा नेपाल सरकार / प्रदेश सरकार / स्थानीय तहद्वारा संचालित न्यूनतम रोजगार कार्यक्रममा संलग्न हुन देहाय बमोजिमको विवरण सहित यो निवेदन पेश गरेको छु ।

१. नाम, थर :

२. लिङ्ग : (कुनै एकमा √ लगाउनुहोस) क) पुरुष ख) महिला ग) अन्य

३. पारिवारिक विवरण :

(अ) वर्ग / समूह: (तपाईं आफूलाई कुन वर्ग / समूहमा राख्न रुचाउनु हुन्छ ? कुनै एकमा √ लगाउनुहोस)

क) आदिवासी जनजाती	ख) दलित	ग) वैश्य	घ) मुसलमान	ङ) ब्राह्मण	च) क्षेत्री	छ) मधेशी	ज) अन्य

(आ) अल्पसंख्यक समुदाय (कुनै एकमा √ लगाउनुहोस) : हो होइन

(इ) लोपोन्मुख जनजाती (कुनै एकमा √ लगाउनुहोस): हो होइन

(ई) सीमान्तकृत वर्ग (कुनै एकमा √ लगाउनुहोस):
(यदि (ई) मा उत्तर हो भने, अतिसीमान्तकृत वर्गको हो ?) हो होइन

(उ) परिवारको संख्या : हो होइन

१. महिला : पुरुष: अन्य : जम्मा :

२. १८ देखि ५५ वर्ष उमेर समूहको सदस्य संख्या :

(ऊ) परिवारमा अपाङ्गता भएका सदस्य (कुनै एकमा √ लगाउनुहोस) : छ छैन

(यदि उत्तर "छ" भन्ने भएमा देहायको विवरण उल्लेख गर्नुहोस् । "छैन" भने तथा आवेदक महिला भएमा "ए" को उत्तर दिनुहोस् । यदि आवेदक पुरुष या अन्य भएमा प्रश्न नं. ४ को उत्तर दिनुहोस्)

१. नाम: उमेर: अशक्तताको प्रकृति : पूर्ण अशक्त / अति अशक्त / मध्यम र सामान्य

२. नाम: उमेर: अशक्तताको प्रकृति: पूर्ण अशक्त / अति अशक्त / मध्यम र सामान्य

३. नाम: उमेर: अशक्तताको प्रकृति: पूर्ण अशक्त / अति अशक्त / मध्यम र सामान्य

(ए) निवेदक महिला भएमा, गर्भवती वा सुत्केरी भएको महिला हो ? हो हैइन

(यदि "हैइन" भने प्रश्न ४ मा जानुहोस् । यदि "हो" भने देहायको प्रश्नको उत्तर दिनु होस्)

गर्भवती : महिना वा सुत्केरी भएमा: महिना

४. स्थायी ठेगाना: प्रदेश : जिल्ला : न.पा. / गा.पा. : वडा नं. :

५. सम्पर्क विवरण (उपलब्ध भए सम्म) मोबाइल नं. इमेल:

६. आवेदकको मुख्य पेशा (कुनै एकमा मात्र लगाउनुहोस्):

क्र.सं.	पेशा	क्र.सं.	पेशा
क)	कृषि तथा पशुपालन	ख)	गृहणी (महिला भएमा मात्र)
ग)	विद्यार्थी (अध्ययनरत भएमा मात्र)	घ)	ज्याला मजदुरी
ङ)	बेरोजगार	च)	उद्योग तथा व्यापार
छ)	नोकरी तथा जागीर	ज)	वैदेशिक रोजगारी
झ)	व्यावसायिक कार्य	ञ)	अन्य

७. निवेदक चालु आ. व. मा रोजगारीमा संलग्न दिन संख्या :

८. निवेदकले चालु आ.व. मा कूल रोजगारी वा स्वरोजगारीबाट प्राप्त गरेको आम्दानी रकम: रु.

९. आवेदक कृषिमा आश्रित परिवारको सदस्य हो? (कुनै एकमा लगाउनुहोस्) हो हैइन

(यदि उत्तर "होइन" भएमा प्रश्न १० मा जाने । यदि उत्तर "हो" भएमा देहायको प्रश्नको उत्तर दिनु होस्)

क) कृषि उत्पादनले कति महिना खान पुग्दछ ? महिना

१०. बसोबासका लागि आफ्नै घर: (कुनै एकमा लगाउनुहोस्) भएको नभएको

११. निवेदकको घर मूली एकल महिला हो? (कुनै एकमा लगाउनुहोस्) हो हैइन

१२. निवेदक शहिद परिवार या बेपत्ता परिवारको सदस्य हो? (कुनै एकमा लगाउनुहोस्) हो हैइन

१३. परिवारमा काम गर्ने उमेर समूह (१८ देखी ५५ वर्ष) को र काम गर्न सक्ने शारीरिक अवस्था भएको परिवारको सदस्य (कुनै एकमा लगाउनुहोस्) छ छैइन

(यदि उत्तर "छैन" भने कारण खुलाउनुहोस् । कारणहरु

.....

.....

सरकारी कोष वा रोजगारदाताबाट रोजगारी गर्ने सहायता वा ...
 निवेदकको नाम
 नाम
 क्र. नं.

परिवारका सदस्य र रोजगारीको अवस्था (निवेदक सहित)

क्र. सं.	नाम	निवेदक रोजको नाता	नागरिकता र राष्ट्रिय परिचय पत्रको विवरण			जन्म मिति	शैक्षिक योग्यता (मिटर/साक्षर / आधारभूत / माध्यमिक / उच्च माध्यमिक / स्नातक या सो भन्दा बढि)	व्यवसाय (व्यवसाय / रोजगार वा स्वरोजगारमा संलग्न)	आवधिक पुराना काम वा अन्य प्रकारको काम वा रोजगार/संलग्न कुनै सहायता वा आसपासी? (मिटर/साक्षर / बर्हि/साक्षर)
			नंबर	जारी मिति	जारी जिल्ला				
१		(निवेदक)							
२									
३									
४									
५									
६									
७									
८									
९									
१०									
११									
१२									

(निवेदकको बुँदा (३) (उ) अनुसारको सबै परिवारको संख्याको विवरण उल्लेख गर्नु पर्नेछ । फारममा परिवारको संख्या अनुसार सो थप घट गर्न सकिने छ ।

१५. परिवारको वार्षिक आय: रु. (अक्षरेपी)

१६. कामका लागि पारिश्रमिकमा आधारित सामुदायिक पूर्वाधार विकासको निर्माण तथा मर्मत कार्यमा संलग्न हुन ईच्छुक हुनु हुन्छ ? (कुनै एकमा लगाउनुहोस्)

(यदि उत्तर "धैन" भएमा बुँदा २० मा जानुहोस्)

छ धैन

परिवारका सदस्य र रोजगारीको अवस्था (निवेदक सहित)

क्र. सं.	नाम	निवेदक रोजको नाता	नागरिकता र राष्ट्रिय परिचय पत्रको विवरण			जन्म मिति	शैक्षिक संस्था (विद्यालय / साक्षर / आधारभूत / माध्यमिक / उच्च माध्यमिक / स्नातक या सो भन्दा बढि)	सर्वेक्षण तथ्याङ्क विवरण (संख्या / लिंग / उमेर / धर्म)	आवधिक पुराना काम या अन्य प्रकारको काम या रोजगारसम्बन्धी जानकारी (आवधिक / निवेदकको / परिवारको)
			नंबर	जारी मिति	जारी जिल्ला				
१		(निवेदक)							
२									
३									
४									
५									
६									
७									
८									
९									
१०									
११									
१२									

(निवेदकको बुँदा (३) (उ) अनुसारको सबै परिवारको संख्याको विवरण उल्लेख गर्नु पर्नेछ । फारममा परिवारको संख्या अनुसार रो थप घट गर्न सकिने छ ।

१५. परिवारको वार्षिक आय: रु. (अक्षरेपी)

१६. कामका लागि परिश्रमिकमा आधारित सामुदायिक पूर्वाधार विकासको निर्माण तथा मर्मत कार्यमा संलग्न हुन ईच्छुक हुनु हुन्छ ? (कुनै एकमा लगाउनुहोस्)

यदि उत्तर "धैन" भएमा बुँदा २० मा जानुहोस्)

छ धैन

१७. सिपको विवरण

सिपको विवरण	दक्ष/अर्धदक्ष/अदक्ष

१८. काममा खटिन चाहेको सम्भावित समय: महिना देखि महिना सम्म

१९. बैंक खाताको विवरण (उपलब्ध भएमा) बैंकको नाम:

बैंकको ठेगाना: खाता नंबर: खाताको प्रकार:

२०. निवेदक चालु आर्थिक वर्षको सूचिकृत बेरोजगार हो? (कुनै एकमा लगाउनुहोस्) हो हैइन

(यदि उत्तर "होइन" भएमा प्रश्न २१ मा जाने । यदि उत्तर "हो" भएमा देहायको प्रश्नको उत्तर दिनु होस्।)

क) लाभग्राही परिचय पत्र नंबर

२१. निवेदक वैदेशिक रोजगारीबाट फर्किएको वा श्रम स्वीकृती लिइ वैदेशिक रोजगारीमा जान नपाएको व्यक्ति हो?

(कुनै एकमा लगाउनुहोस्) हो हैइन

(यदि उत्तर "होइन" भएमा प्रश्न २२ मा जाने । यदि उत्तर "हो" भएमा देहायको प्रश्नको उत्तर दिनु होस् ।)

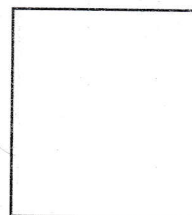
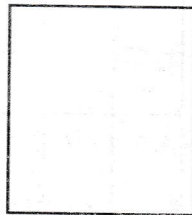
देश पासपोर्ट नं.

विदेशमा गरेको कामसंग सम्बन्धित सीप

२२. उपरोक्त बमोजिमको विवरणहरू साँचो हो, भुटा ठहरे कानून बमोजिम सहुँला र बुझाउँला भनि सहिष्णुता गर्ने ।

निवेदकको नाम:

हस्ताक्षर



दायाँ

बाँया

मिति:

कार्यालय प्रयोजनको लागि

निवेदन दर्ता मिति:

उपरोक्त विवरणहरू पूर्ण तथा सहि छन् भनि प्रमाणित गर्ने वडा अध्यक्ष

नाम:

हस्ताक्षर